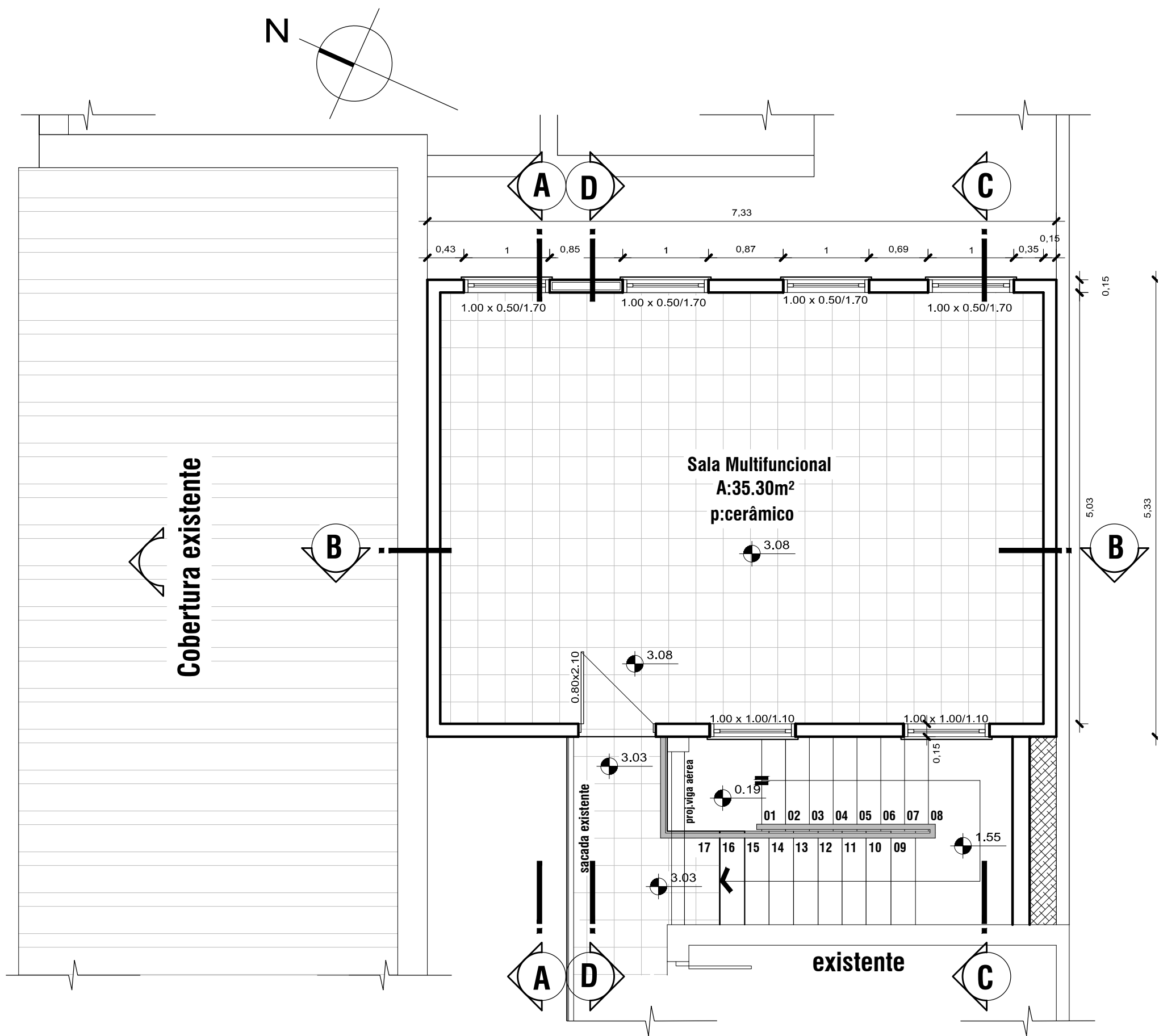


Planta Baixa Cotada/Térreo
A:39.00m² esc:1/50



Planta Baixa Cotada/ 1o. pav.
A:39.00m² esc:1/50

Prefeitura Municipal de Quaraí

Obra/serviço:
Ampliação Setor Jurídico e Telheiro de circulação externa.

Local:
Prédio da Prefeitura Municipal de Quaraí-RS

Prancha:
Planta Baixa Cotada Térreo e 1o. pavimento.

Área de Ampliação: 78.00m²

Área de Reforma:

Escala:

Indicada

Data:

Maio de 2019

Nº:

03/07

Proprietário:

Responsável Técnico:



Mário Raul da Rosa Corrêa
Prefeito Municipal

Adriano Maciel Rodrigues
Arq.Urb - CAU / A 40720-8

Av. Artigas, 310 / Centro / Quaraí/RS / CEP 97560-000
(55) 3423.1301 / www.quaraí.rs.gov.br